

1.

2.

1. PARTICOLARE DELL'EDIFICIO IN CUI SI SVOLGE L'ESPOSIZIONE KATAGAMI FESTA, A ISE, CITTÀ DELLA PREFETTURA DI MIE. IN PRIMO PIANO LE PORTE SCORREVOLI, REALIZZATE CON TESSUTI STAMPATI CON LA TECNICA DEL KATAGAMI.

2. UN ARTIGIANO MENTRE INCIDE GLI SPECIALI FOGLI DI CARTA DI RISO, AFFUMICATA E COLORATA CON TINTURA DI CACHI. IL DECORO E IL TIPO DI INCISIONE DETERMINANO IL VALORE DEL KATAGAMI.

3. I BULINI DI LEGNO E ACCIAIO, USATI PER INCIDERE LA CARTA, E LA PIETRA CHE SERVE PER MOLARLI.

4. DETTAGLIO DI UN FOGLIO. LA DENSITÀ MEDIA DELLE INCISIONI È DI 250 FORI PER CM QUADRO.



4.

3.

DESIGN come LINK Fra Passato e



6.

5.

5,6. LANTERNA DA ESTERNI E ABAT-JOUR I CUI PARALUMI UTILIZZANO FOGLI DI KATAGAMI.

IN GIAPPONE DUE ANTICHI CENTRI DI ECCELLENZA LEGATI AL MONDO TESSILE HANNO SCELTO IL LINGUAGGIO DEL DESIGN PER FAR CONOSCERE ALLE GENERAZIONI FUTURE I SAPERI E I VALORI DELLA TRADIZIONE.

Il Giappone è terra di profonde tradizioni artigiane e di piccole industrie meravigliose che conoscono la preziosità del tempo, il valore della cura, la magia di un dettaglio inimitabile. In fondo a sparuti giardini zen, circondati da abnormi caseggiati e magazzini, mani gentili ancora riescono a far crescere una rosa! Ma nell'ansia del nuovo, che sembra sedurre molte società asiatiche, tutto viene travolto da una folle corsa verso gli illusori scenari del progresso

Per fortuna nelle coscienze

più sensibili qualcosa si muove e un pugno di figure semi-eroiche lotta contro l'obsolescenza precoce di auto e TV al plasma cercando di traghettare nel futuro le meraviglie del passato. Negli scorsi mesi siamo stati invitati a due piccole ma interessanti esposizioni che utilizzano il design per raggiungere l'obiettivo. Nel quartiere di Shibuya, a Tokyo abbiamo visitato The Imabari Towel Trades Show, una raccolta dei più significativi prodotti tessili del distretto di Imabari, mentre nella città di Ise abbiamo

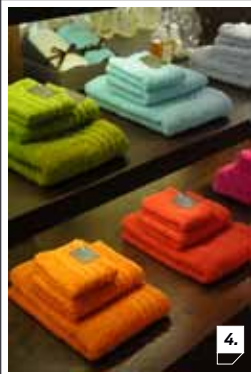





1. NUOVI DECORI GRAFICI E NUOVI FORMATI PER LA COLLEZIONE DI ASCIUGAMANI 2009/10.

2. ASCIUGAMANI PICCOLI REALIZZATI SU LICENZA.

3. CANOVACCI CIRCOLARI DA CUCINA CON ASOLA CENTRALE PER CHIUSURA A CAPPuccio. TUTTI PRODOTTI AD IMABARI DA MARUEI TOWEL.



visitato The Katagami Festa, una fiera artigiana dedicata principalmente alla valorizzazione dell'omonima tecnica di incisione su carta.

Nella città di Imabari la presenza del porto e di un retroterra ricco di acque pure e di tradizioni termali ha favorito nell'800 la nascita dell'industria tessile, specializzate nella produzione di asciugamani. Sono teli da bagno caratterizzati da morbidezza e assorbimento superiori, grazie all'uso del migliore cotone a fibra lunga, proveniente spesso da coltivazione organica. Per andare a posizionarsi sui mercati in grado di apprezzare e pagare un prodotto di alta qualità, le 20 migliori aziende della zona (tra cui spiccano Shikoku, Murakami, Contex e Maruei) che in tutto sviluppano un fatturato di circa 400milioni di euro, si sono riunite sotto il marchio Imabari Towel, progettato e coordinato dal bravo grafico ed art director Kashiwa Sato. Dopo un positivo test alla fiera Abitare di Helsinki 2009 ora sono pronte a

sbarcare in Europa.

Sul mare di Tsu e Suzuka, vicino al celebre tempio di Ise Jingu, il più importante santuario Shintoista del Giappone, da 600 anni le mani di grandi artigiani perforano e incidono una speciale carta con la tecnica del katagami. Un tempo questa carta perforata veniva usata per 'serigrafare' i tessuti dei kimono. Ora che il kimono va in soffitta si propongono di utilizzarla anche per fare lampade, imprimere borse o giacche e quindi per la prima volta un giovane collezionista, Masaaki Okoshi, ha presentato all'edizione 2010 di Maison&Object una serie, anche riproducibile, dei migliori fogli di Katagami.

Coll'ausilio del design, alcuni imprenditori coraggiosi cercano di dare nuovi sbocchi al frutto di antichi saperi. Cercano di tenere viva la luce lenta della bellezza, che diversamente dagli oggetti spazzatura, brilla a lungo, quasi come le stelle. (Virginio Briatore)



4. DETTAGLIO DELLO SHOW ROOM IN CUI SONO ESPOSTI I PRODOTTI DELL'ANTICA TESSITURA KANJI KONDO AD IMABARI.

5. ZOOM SUGLI ASCIUGAMANI DI IMABARI IN VENDITA NEI GRANDI MAGAZZINI ISETAN A TOKYO.

6. COLLEZIONE DI ASCIUGAMANI A CURA DELL'ART DIRECTOR KASHIWA SATO, AUTORE ANCHE DEL MARCHIO IMABARI TOWEL.